



**КОМИТЕТ ИМУЩЕСТВЕННЫХ ОТНОШЕНИЙ
АДМИНИСТРАЦИИ ПЕРМСКОГО МУНИЦИПАЛЬНОГО РАЙОНА**

РЕШЕНИЕ

о размещении объектов № 237

Пермский край
Пермский район

09.04.2021

Комитет имущественных отношений администрации Пермского муниципального района разрешает Местной общественной организации территориальному общественному самоуправлению «Новая Слобода» (ИНН 5948049091, ОГРН 1155958111385, почтовый адрес: 614506, Пермский край, Пермский район, Кондратовское с/п, д. Кондратово)

размещение объекта: «Пункты охраны правопорядка и стационарные посты дорожно-патрульной службы, для размещения которых не требуется разрешения на строительство»

на землях государственная собственность на которые не разграничена

на срок бессрочно

Местоположение: Пермский край, Пермский район, Кондратовское с/п, д. Кондратово

Приложение: схема предполагаемых к использованию земель или земельных участков.

И.о. председателя комитета
имущественных отношений администрации
Пермского муниципального района



М.В. Королева

(подпись, печать)

Схема предполагаемых к использованию земель или части земельного участка

Объект: Пункты охраны правопорядка и стационарные посты дорожно-патрульной службы, для размещения которых не требуется разрешения на строительства

Местоположение: 614506, Российская Федерация, Пермский край, Пермский район, Кондратовское с/п, д. Кондратово

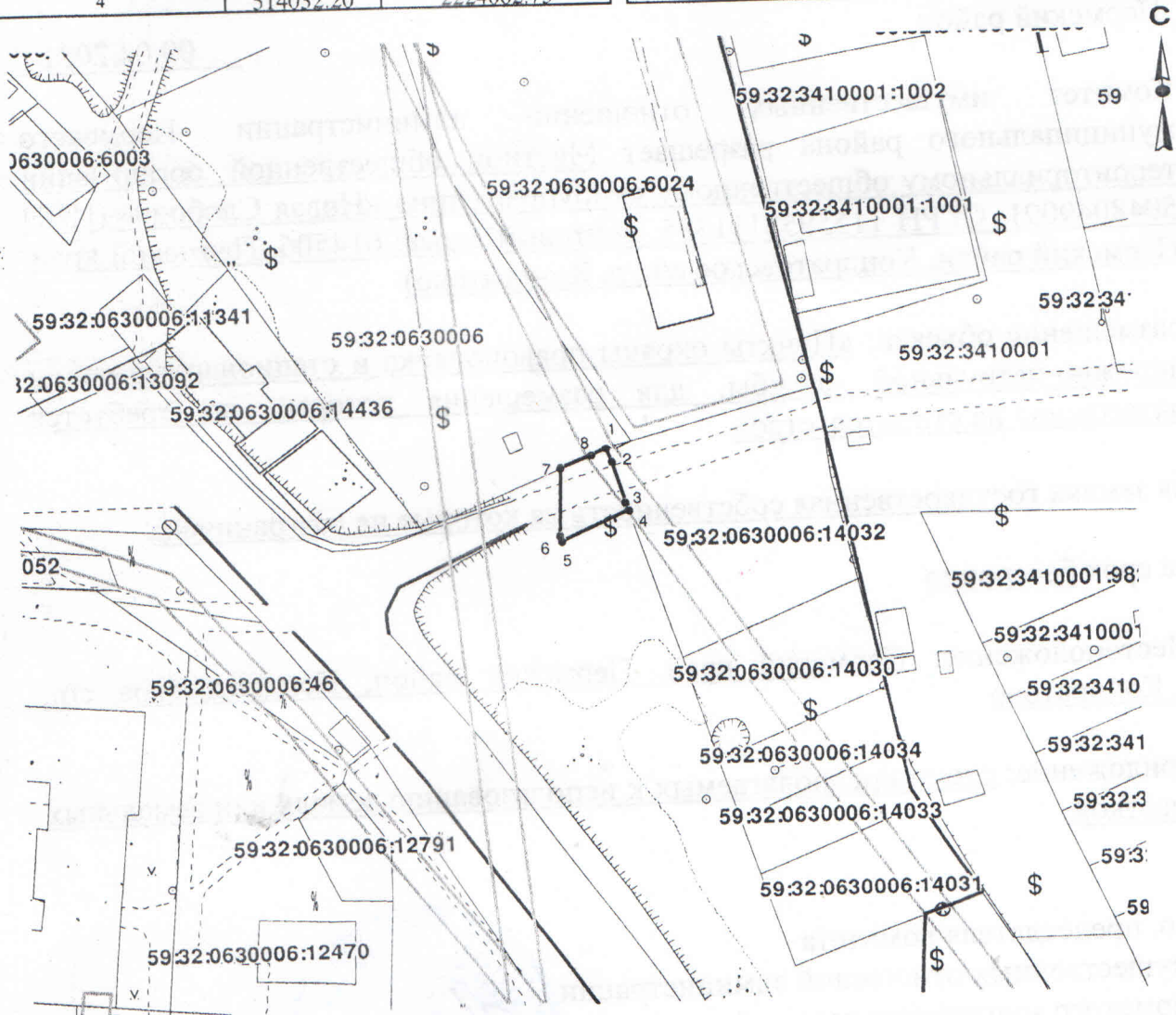
Площадь земель или части земельного участка, кв.м 94

Категория земель: Земли населенных пунктов

Вид разрешенного использования:

Каталог координат, м		
№ точки границы	X	Y
1	514042.00	2224059.63
2	514039.88	2224060.31
3	514033.49	2224062.33
4	514032.20	2224062.73

5	514027.61	2224053.06
6	514028.33	2224052.79
7	514038.92	2224052.97
8	514041.00	2224057.46
1	514042.00	2224059.63



Описание границ смежных землепользователей

- от точки 4 до точки 7 - Земли МО Кондратовское сельское поселение
- от точки 1 до точки 4 - земельный участок с кадастровым номером 59:32:0630006:14032
- от точки 7 до точки 1 - земельный участок с кадастровым номером 59:32:0630006:6070

Условные обозначения:

	Существующая часть границы, имеющиеся в ГКН сведения о которой достаточны для определения её местоположения
	Объекты капитального строительства
	Границы зон с особыми условиями использования территории
	Границы земельного участка под объект предполагаемого для использования
	Граница кадастрового квартала

59:32:1020001:3188 Номер учтенного земельного участка